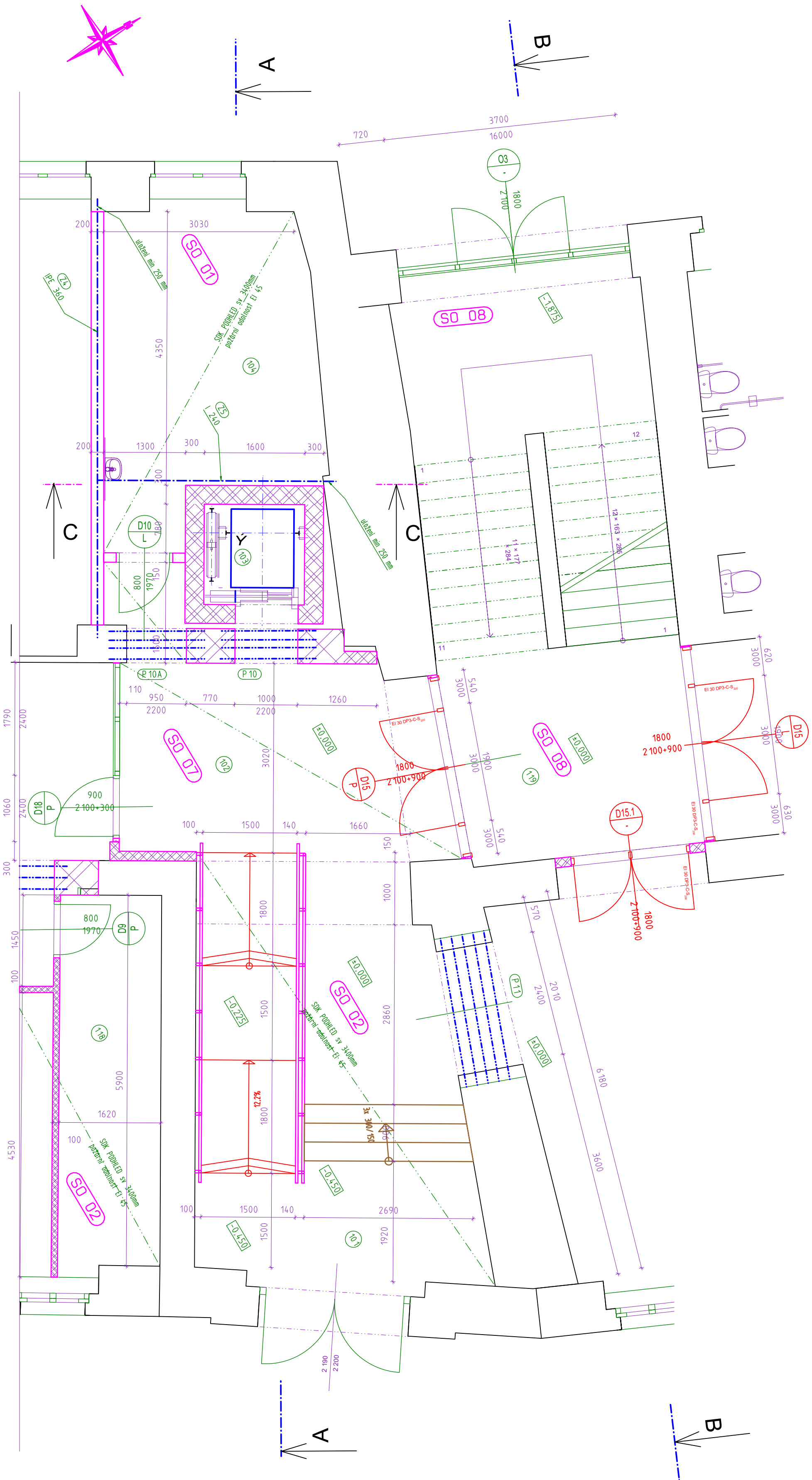
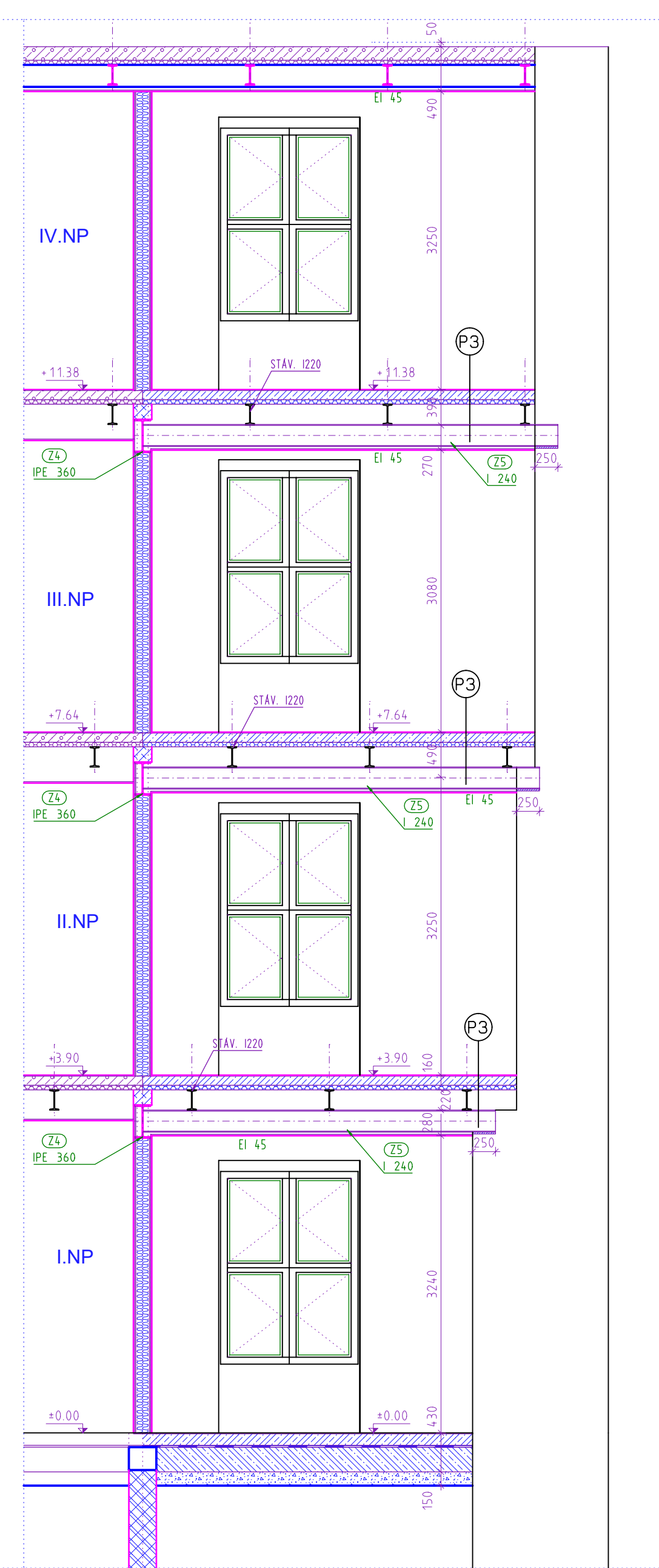


DETAIL ULOŽENÍ OCELOVÝCH PROFILŮ
1. NP, M 1: 50



DETAIL ULOŽENÍ OCELOVÝCH PROFILŮ
REZ C-C, M 1: 50



LEGENDA

- STAVAJÍCÍ KONSTRUKCE
- ZAZDIVKA Z PLNÝCH CIHEL NA MVC
- OCELOVÝ TRAPÉZOVÝ PLECH VSŽ
- BET. MAZANINA TL. 100 mm
vyztuženo KARI sítí 150/150/8
- MONOLITICKÉ ZÁKLADOVÉ ZDIVO
- SDK PRÍČKA Dvojitá konstrukce R-CW 75
- NOVÁ IPE 360
- STAVAJÍCÍ I 220
- STĚRKOPISKOVÝ HUTNĚNÝ PODSYP

- P3 - Vinylová podlaha
- Vyrovnávací podlahová stěrka samonivelační tl. 10 mm
- Lehčený beton tl. 60 mm
- Betonová mazanina tl. 100 mm
vyztužena KARI sítí 150/150/8
- Pozinkovaný trapezový plech tl. vlny 50 mm
- stávající válcovaný profil I240
- SDK pohled na ocelové roštu dle PBR

POZNÁMKA
Uložení ocelových prvků stávajícího stropu je zakresleno schematicky dle původní dokumentace. Po otevření stropních konstrukcí bude provedena korekce detailů uložení prvků.
Nová výtahová šachta bude v úrovni věnců kotvena ke stávajícím konstrukcím (zdívo železobetonové věnce) po odhalení stávajících konstrukcí. Způsob kotvení bude dohodnut v rámci kontrolního dne.

Zodpovědný projektant Ing. arch. Václav Zúna		HIP Ing. arch. Václav Zúna	Kreslil Petr Hradil	AVZ Architektonická kancelář Ing. arch. Václav Zúna	
Místo stavby		st. 268/2, 268/4, 266, 265, k.ú. Cheb		Nemocniční 1897/49, 352 01 Aš e-mail: avz@email.cz	
Stavebník		Střední zdravotnická škola a vyšší odborná škola Cheb,p.o. Hradební 58/10, 35002 Cheb		Formát	8x A4
Akce Nové učebny a vstup Střední zdravotnické školy a VOŠ Cheb				Datum	III/2024
				Měřítka	1: 50
				Účel	DPS
Výkres VÝMĚNA STROPNÍCH KONSTRUKCÍ U VÝTAHOVÉ ŠACHTY				Číslo zakázky	23-08-002
				Číslo paré	D 1.2.c.2.